



**OFFRE PRIVILÈGE**  
**ACADEMIE INTERNATIONALE**  
**DE MANAGEMENT EN**  
**HÔTELLERIE & TOURISME**

100% AVANTAGES 100% À MES GÔTES



DEVELOPPONS ENSEMBLE

L'ESPRIT D'ÉQUIPE  SOCIÉTÉ GÉNÉRALE



# MA VIE ÉTUDIANTE

POUR TOUT FINANCER  
J'AI UN PRÊT BIEN ÉTUDIÉ!

OFFRE ECLUSIVE RÉSERVÉE  
AUX ÉTUDIANTS D'AIM  
TAUX PRÉFÉRENTIEL DE

**1.80%**

## LE PRÊT ÉTUDIANT ÉVOLUTIF<sup>(2)</sup>

Exemple pour un Prêt Étudiant Évolutif<sup>(1)</sup> de 15 000 € sur 84 mois: taux débiteur annuel fixe de 1,80 % soit TAEG fixe de 1,81 %<sup>(2)</sup>. Mensualités de 190,19€ (hors assurance DIT facultative<sup>(3)</sup>). Montant total dû (hors assurance DIT facultative<sup>(3)</sup>): 15 975,96 € (avec frais de dossier offerts). Un crédit vous engage et doit être remboursé. Vérifiez vos capacités de remboursement avant de vous engager.

En cas d'adhésion à l'assurance DIT facultative<sup>(3)</sup>, cotisation de 6,30 € par mois, à ajouter à l'échéance de crédit. Montant total dû au titre de l'assurance DIT facultative: 529,20 € soit un TAEA (taux annuel effectif de l'assurance) de 0,97 %, non inclus dans le TAEG du crédit. Conditions et tarifs en vigueur au 01/03/2015.

Le+

- À partir de 1000€ pour financer ce que vous voulez: ordinateur, frais de scolarité...
- Déblocage des fonds en une ou plusieurs fois selon vos besoins.<sup>(4)</sup>



En débloquant l'argent au fil de vos besoins, vous ne payez des intérêts que sur les parties versées...  
**C'est plus économique!**

OFFRE PRIVILÈGE<sup>(1)</sup>

FRAIS DE DOSSIER  
OFFERTS SOIT

**30€**

D'ÉCONOMIE<sup>(5)</sup>

(1) Sous réserve d'acceptation du dossier par le prêteur Sogef financement SAS - 394 352 272 RCS Nanterre. Délai légal de rétractation : 14 jours à compter de votre acceptation du crédit. Réservé aux étudiants majeurs. Caution d'une tierce personne obligatoire. (2) Taux accordé dans le cadre d'un accord négocié avec certaines écoles partenaires. Pour toute autre situation, renseignez-vous auprès de votre agence. (3) Le coût de l'assurance varie en fonction de l'âge et la situation personnelle de l'emprunteur. Contrat d'assurance collective, Décès - Perte Totale et Irréversible d'Autonomie - invalidité permanente - Incapacité temporaire totale de travail, souscrit par SOGEFINANCEMENT auprès de SOGECAP (entreprise régie par le Code des assurances) et présenté par Société Générale, dont le siège social est situé 29, boulevard Haussmann (Paris IXe), en sa qualité d'Intermédiaire en assurances, immatriculation ORIAS n° 07 022 493 ([www.orias.fr](http://www.orias.fr)). (4) Dans les conditions et limites fixées au contrat de crédit. Tarif : 16 € au 01/03/2015. (5) Offre non cumulable avec les autres offres Société Générale, réservée aux ACADEMIE INTERNATIONALE DE MANAGEMENT EN HOTELIERIE & TOURISME, majeurs. Offre valable jusqu'au 29/02/2016 dans toutes les agences participant à l'opération, sous réserve de présentation de la carte d'étudiant et de l'acceptation par l'agence. Conditions en vigueur au 01/03/2015. (6) Soit 30 € offerts, correspondant au montant des frais de dossier Prêt Étudiant Évolutif. Les frais de dossier sont offerts jusqu'au 29/02/2016. Offre non cumulable réservée aux ACADEMIE INTERNATIONALE DE MANAGEMENT EN HOTELIERIE & TOURISME et valable dans les agences participantes.

# MA VIE ÉTUDIANTE

POUR MON APPART,  
JE VEUX DES GARANTIES QUI ASSURENT !


Envie d'être bien assuré sans vous ruiner?

Avec l'Assurance Habitation étudiant<sup>(1)</sup>, **profitez de garanties complètes au tarif étudiant**.

- Responsabilité, civile, incendie, vol, dégâts des eaux...
- Assistance 24h/24, 7j/7 en cas de sinistre et au quotidien.

Le+

- Téléphone portable, appareil photo et ordinateur... **assurés sans supplément!**
- **Pas de garantie en option**, tout compris, Aucun justificatif à fournir.



Avant d'emménager,  
renseignez-vous auprès  
de la CAF\* sur les  
éventuelles **aides** au  
logement dont pouvez  
bénéficier.

OFFRE PRIVILÈGE<sup>(1)</sup>

**3 MOIS**

DE COTISATION OFFERTS  
LA PREMIÈRE ANNÉE

Valable jusqu'au 29/02/2016

<sup>(1)</sup> Contrats d'assurance dommages de SOGESSUR, d'assistance de Fragonard Assurances (prestations mises en œuvre par Mondial Assistance) et de Défense pénale et recours suite à accident assurances. Contrats présentés par Société Générale, dont le siège social est 29 boulevard Hausmann en sa qualité d'intermédiaire en assurances. Immatriculation ORIAS N° 07 002 493 (orias.fr). Cette offre est soumise à des conditions d'éligibilité et concerne de la France métropolitaine. Les événements garantis, les conditions et exclusions figurent au contrat. **(2)** offre non cumulable avec les autres offres Société Générale, réservé aux ÉTUDIANTS AIM, majeurs. Offre valable jusqu'au 29/02/2016 dans toutes les agences participant à l'opération, sous réserve de présentation de la carte d'étudiant et de l'acceptation par l'agence. Conditions en vigueur au 01/03/2015. **(3)** Pour toute souscription d'un contrat d'Assurance Habitation jusqu'au 29/02/2016, dans la limite de 76 € TTC par contrat. Offre Valable une seule fois, la première année. Remboursement sur le compte de prélèvement déclaré à la souscription. Condition en vigueur au 01/03/2015.



# MON ARGENT

## POUR BIEN DÉMARRER MA VIE ÉTUDIANTE J'OUVRE UN COMPTE

**Comment bien démarrer avec sa banque? En ouvrant un compte évidemment! Grâce à lui, vous pourrez effectuer l'essentiel de vos opérations.**

- **Payer** vos factures, vos sorties, avec votre carte bancaire,
- **Encaisser** vos allocations, vos premiers salaires,
- **Effectuer** vos virements, prélèvements

**Le +** ▪ Gérez gratuitement votre compte en ligne depuis votre ordinateur, votre ordinateur, votre mobile, votre tablette, grâce à notre Appli. <sup>(1)</sup>

Avec l'Appli<sup>(1)</sup> gratuit  
Société Générale consultez  
votre compte et faites vos  
virements depuis votre  
mobile...

CQFD!



**OFFRE PRIVILÈGE<sup>(2)</sup>**

**50€**

**OFFERTS À L'OUVERTURE  
DE VOTRE 1<sup>ER</sup> COMPTE BANCAIRE  
SOCIÉTÉ GÉNÉRALE<sup>(3)</sup>**

**VALABLE JUSQU'AU 29/02/2016**

(1) L'accès à un certain nombre de fonctionnalités nécessite l'adhésion au service Banque à Distance (gratuit hors coûts de connexion facturés pour votre fournisseur d'accès à internet). (2) Offre non cumulable avec les autres offres Société Générale, réservée aux ÉTUDIANTS AIM, majeurs. Offre valable jusqu'au 29/02/2016 dans toutes les agences participant à l'opération, sous réserve de présentation de la carte d'étudiant et de l'acceptation par l'agence. Conditions en vigueur au 01/03/2015. (3) Offre réservée aux non clients Société Générale et valable pour l'ouverture d'un premier compte bancaire Société Générale. Ouverture du compte soumise à l'acceptation de la banque.



# MON ARGENT

SERVI CES BANCAIRES...  
J'AI LA SOLUTION TOUT COMPRIS !



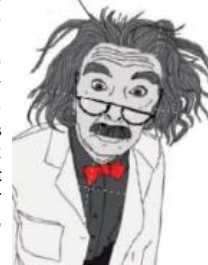
Envie d'étudier l'esprit libre ? Commencez par vous simplifier la banque!

Avec **JAZZ** <sup>(1)</sup>, vous bénéficiez des services essentiels à votre disposition et même un peu plus...

- Une carte bancaire,
- Une assurance **Quiétis**<sup>(5)</sup> qui rembourse, en cas de perte ou vol, vos clés, vos papiers d'identité ainsi que l'utilisation frauduleuse de vos moyens de paiement.

Le + ! ■ Des points à convertir en cadeaux grâce à **Filigrane** <sup>(3)</sup>, le programme de fidélité de Société Générale, Les bons plans de vos marques et enseignes préférées.

Complétez votre **JAZZ** avec des options à mixer à découvrir sur [societegenerale.fr](http://societegenerale.fr) ou en agence.



OFFRE PRIVILÈGE<sup>(1)</sup>

1€<sup>(2)</sup> PAR AN

LES 2 PREMIÈRES  
ANNÉES  
DE COTISATION JAZZ  
VALABLE JUSQU'AU  
29/02/2016

**SERVICE JAZZ:** (1) JAZZ est une offre groupée de services bancaires et non bancaires, à laquelle l'adhérent peut associer une ou plusieurs options. Tarifs hors options et hors offre privilège en vigueur au 01/03/2015 : 7,45 € par mois avec une Carte V Pay, 8,10 € par mois avec une Carte Visa ou MasterCard, 15,70 € par mois avec une Carte Visa Premier ou Gold MasterCard ou 30,50 € par mois avec une Carte Visa Infinite. Pour les adhérents de moins de 25 ans, réduction de 50% sur la cotisation mensuelle (non valable sur la carte Visa Infinite). (2) Dans les limites des dispositions prévues au contrat. Quiétis est composé de contrats collectifs d'assurance et d'assistance souscrits par Société Générale auprès de Sogessur, de Juridique et d'Europ Assistance France. Entreprises régies par le Code des Assurances. Ces contrats sont présentés par Société Générale, dont le siège social est situé 29, boulevard Haussmann 75009 Paris, en sa qualité d'Intermédiaire en assurances, immatriculation ORIAS n° 07 022 493 ([www.orias.fr](http://www.orias.fr)). (3) Filigrane est le programme de fidélité de Société Générale géré par SG Services SAS au capital de 1 920 000 € dont le siège est situé 17, cours Valmy - 92800 Puteaux - 393 325 428 RCS Nanterre. Compte tenu de la réglementation en vigueur, pour chaque commande accessible uniquement en points Filigrane, il vous sera demandé une participation financière de 0,25 € qui sera reversée à parts égales à deux associations caritatives. (4) Offre non cumulable avec les autres offres Société Générale, réservée aux étudiants d'AIM, majeurs. Offre valable jusqu'au 28/02/2016 dans toutes les agences participant à l'opération, sous réserve de présentation de la carte d'étudiant et de l'acceptation par l'agence. Conditions en vigueur au 01/03/2015. (5) Offre valable les deux premières années, non valable pour les détenteurs de la carte Visa Infinite.



# MON ÉPARGNE

## POUR ÉPARGNER COMME JE VEUX, J'AI 2 SOLUTION!

**Vous avez la possibilité d'épargner? Pensez-y pour changer d'ordinateur ou préparer vos prochaines vacances ...**

**Pour cela, vous avez 2 possibilités :**

- **LE LIVRET JEUNE <sup>(1)</sup> réservé aux 12-15 ans résident habituellement en France.**
  - Un taux attractif de 2.25% par an net d'impôts. <sup>(2)</sup>
  - Jusqu'à 1 600 € de dépôt, disponibles à tout moment. <sup>(3)</sup>
  
- **LE LIVRET A <sup>(1)</sup> pour vous accompagner tout au long de votre vie**
  - Une rémunération de 1% par an nets d'impôts. <sup>(2)</sup>
  - Jusqu'à 22 950 € de dépôt, disponibles à tout moment. <sup>(3)</sup>

**Le +**

- Avec **Déclic Régulier**, programmez des versements automatiques dès 15€/mois vers votre Livret A ou votre Livret Jeune. **C'est un service gratuit.**

Avec le Livret A et le Livret Jeune, pas d'impôts, ni de prélèvements sociaux...  
Vous épargnez vraiment pour vous !



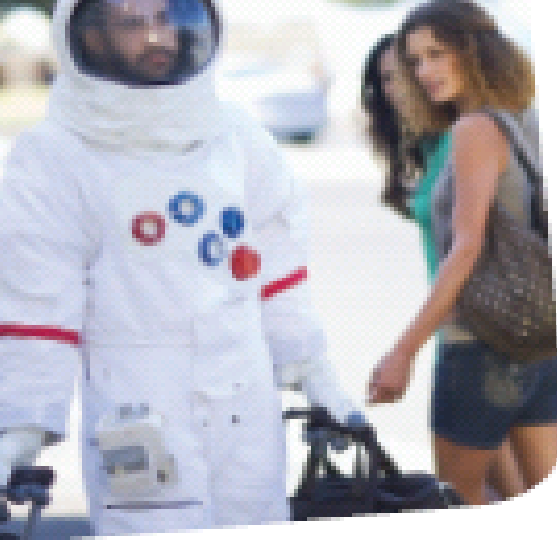
**OFFRE PRIVILÈGE**

**20€**

**OFFERTS À L'OUVERTURE  
D'UN LIVRET ASSOCIÉ  
À DÉCLIC RÉGULIER<sup>(4)</sup>**

**VALABLE JUSQU'AU 29/02/2016**

**(1)** Un seul Livret Jeune et un seul Livret A ou Bleu par personne tous établissements confondus. **(2)** Taux nominal annuel net d'impôt sur le Revenu et de prélèvements sociaux, en vigueur au 01/03/2015, susceptible de modification, pour le Livret A par les pouvoirs publics, et pour le Livret Jeune selon les conditions générales de Société Générale. Les intérêts sont calculés par quinzaine et crédités sur le livret chaque année en Janvier. Ils gèrent alors eux-mêmes de intérêts. Taux en vigueur au 01/03/2015, susceptible de modifications. **(3)** Sous réserve de maintenir un solde créditeur pour éviter sa clôture. **(4)** Offre non cumulable avec toute autre offre épargne Société Générale, réservée aux moins de 25 ans, limitée à une prime par personne et valable jusqu'au 29/02/2016. Ouverture des Livrets soumise à l'acceptation de la banque.



# MON DÉPART À L'ÉTRANGER

**POUR VOYAGER À MOINDRE FRAIS,  
J'AI LA BONNE OPTION !**

**Vous partez en stage ou en vacances à l'étranger?  
Optez pour l'option internationale de JAZZ.<sup>(1)</sup>  
pour réduire vos frais d'opérations bancaires une fois sur place.**

Exonération de commissions Société Générale, selon  
le niveau de forfait choisi, sur:

- **Un certain nombre de retraits et paiements par  
carte bancaire hors zone Euro<sup>(2)</sup> par an,**
- **Et pour le niveau 3 de l'option, 12 virements ponctuels  
internationaux par an.<sup>(3)</sup>**

**OPTION RESERVÉE AUX ADHÉRENTS JAZZ<sup>(4)</sup>**

**Le +**

- **Le guide des jeunes à l'étranger  
gratuit, remis en agence:**
- **Toutes les infos pour organiser  
votre séjour à l'étranger.**

Vous achetez fréquemment sur  
des sites e-commerce hors  
zone Euro?

**Cette option** vous sera  
aussi très utile !



**BON PLAN**

**50%**

**DE RÉDUCTION SUR  
LA COTISATION DE L'OPTION  
INTERNATIONALE JAZZ**

**(1)** Tarif de l'Option Internationale, hors offre privilège, au 01/03/2015 : Niveau 1 : 3,75 € par mois - Niveau 2 : 11,50 € par mois - Niveau 3 : 16 € par mois. 50 % de réduction pour les moins de 25 ans. La souscription à l'option Internationale est réservée aux majeurs et la durée d'adhésion est d'un an minimum. **(2)** Hors commissions de change et éventuelles commissions prélevées par la banque correspondante. Même hors option Internationale, la commission fixe pour paiement par carte hors zone Euro ne s'applique qu'aux paiements de plus de 10 €. **(3)** Exonération des commissions pour émission ou réception de virements internationaux et commissions SWIFT prises par Société Générale. **(4)** JAZZ est une offre groupée de services bancaires et non bancaires, à laquelle l'adhérent peut associer une ou plusieurs options. Tarifs hors options et hors offre privilège en vigueur au 01/03/2015 : 7,45 € par mois avec une Carte V Pay, 8,10 € par mois avec une Carte Visa ou MasterCard, 15,70 € par mois avec une Carte Visa Premier ou Gold MasterCard ou 30,50 € par mois avec une Carte Visa Infinite. Pour les adhérents de moins de 25 ans, réduction de 50% sur la cotisation mensuelle (non valable sur la carte Visa Infinite).



Un conseiller dans l'agence la plus proche

» **PARIS TOLBIAC**  
195 rue de Tolbiac  
75013 Paris  
**Tél. : 01.45.81.16.39**



Pour retrouver le détail  
de nos produits

 **CONNEXTEZ-VOUS**

» dans l'espace étudiant de notre site web  
**particuliers.societegenerale.fr**

 **SUIVEZ-NOUS**

» sur Twitter\* : avec @SG\_etvous

**DÉCOUVREZ**  
L'Appli\*\* sur mobile  
et tablette



\* Twitter est une marque déposée de Twitter Inc.

\*\* L'accès à un certain nombre de fonctionnalités nécessite l'adhésion au service Banque à Distance (gratuit hors coûts de connexion facturés par votre fournisseur d'accès à Internet).